

# Helle lichtdurchflute 3- Raum Wohnung (Garten und Stellplatz möglich)

Scout-ID: 142981148 Objekt-Nr.: 02a5e106-eb65-45ff-b902-c79ed5c0f85e

<https://www.immobilienscout24.de/expose/142981148>



## Adresse

Augustastrasse 10, 17235 Neustrelitz, Mecklenburgische Seenplatte (Kreis)

## Anbieter

Herr Guido König

Tel.: 0381 87396563

## Meine Notiz!

## Objektdetails

[Ausblenden](#)

**590 €**

Kaltmiete

**3**

Zi.

**93,01 m<sup>2</sup>**

Fläche

**830 €**

Warmmiete

Keller    Garten/ -mitbenutzung

Wohnungstyp:            **Etagenwohnung**

Etage :                    **1 von 2**

Wohnfläche ca.:        **93,01 m<sup>2</sup>**

Nutzfläche ca.:        **93,01 m<sup>2</sup>**

Bezugsfrei ab :         **1.7.2023**

Zimmer:                 **3**

Schlafzimmer :         **2**

Badezimmer :           **1**

Haustiere:                **Nach Vereinbarung**

## Kosten

Kaltmiete: **590 €**

Nebenkosten: **+ 240 €**

Heizkosten: **in Nebenkosten enthalten**

Gesamtmiete: **830 €**

Kautio n o.  
Genossenschaftsanteile: **1600.00**

## Bausubstanz & Energieausweis

Objektzustand: **Modernisiert**

Qualität der  
Ausstattung: **Normal**

Heizungsart: **Fernwärme**

Energieausweis: **liegt zur Besichtigung vor**

## Objektbeschreibung

Wunderschön geschnittene 3- Raumwohnung in zentrumsnaher Lage mit guten Verkehrsanbindungen befindet sich im 1.Obergeschoss in einem 3- geschossigen Haus. Die hohen Räume und Fenster bieten ein einmaliges Wohngefühl in einem sehr ruhigen Haus mit einer dahinter gelagerten Gartenanlage.

Das Wohnzimmer ist zur Strasse gelegen und dient als Durchgangszimmer zum Schlafzimmer. Das gegenüberliegende grosszügige hell geflieste moderne Badezimmer verfügt über ein Fenster, Dusche und Badewanne, wandhängendes WC und Waschtisch, sowie über einen Waschmaschinenanschluss.

Die Küche bietet viel Platz und ist mit weissen Bodenfliesen ausgestattet.

Das am Ende der Diele liegende Kinderzimmer, ist wie alle Räume mit hochwertigem Vinyl- Klicklaminat ausgestattet. Dieses zur Hofseite gelegene Zimmer bietet sich auch als Schlafzimmer an, wenn ein Arbeitszimmer angrenzend zum Wohnzimmer präferiert wird.

Nicht im Mietpreis enthalten:

Ein Gartenanteil von ca. 100 qm Grundfläche sowie ein Stellplatz auf dem Hof kann bei Bedarf angemietet (Stellplatzmiete 20.00 €/ monatlich sowie Gartenpacht 250 €/ Jahr).

## Ausstattung

Fernheizung  
geflieste Küche  
gefliestes Bad mit Badewanne und Dusche  
neues Vinyl- Klicklaminat

## Lage

Das Objekt befindet sich in Neustrelitz. Fußläufig gibt es verschiedene Buslinien und die Bahnlinien IC 17, RB 16 und RE5, die Sie mit regionalen und überregionalen Zielen verbinden. Fußläufig vom Objekt entfernt erreichen Sie einige Restaurants, Cafés, Ärzte, Bäckereien und zwei Einkaufszentren. Mehrere Modegeschäfte, Grün- und Parkanlagen, Fitnessstudios, zwei Buchhandlungen und eine Reinigung sind ebenso in der Nähe gelegen. Weiter entfernt finden Sie zudem Abendgestaltungsmöglichkeiten.

## Sonstiges

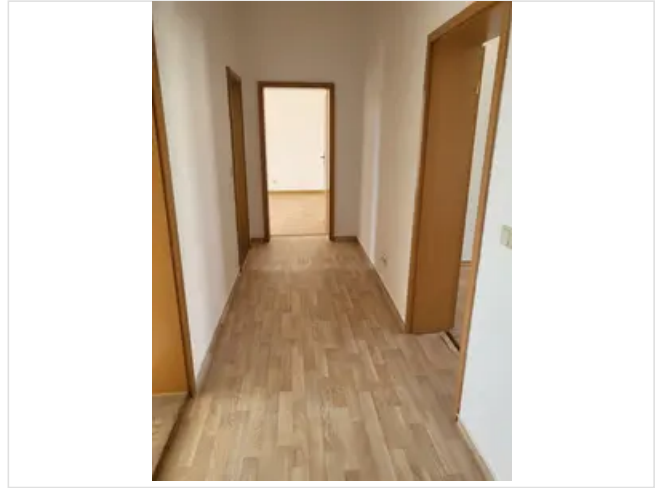
Sehr gut geeignet für junge Familien oder älteres Paar mit Bedarf für ein Arbeits- oder Gästezimmer.

## Bilder

[□ Ausblenden](#)



20230531\_082613



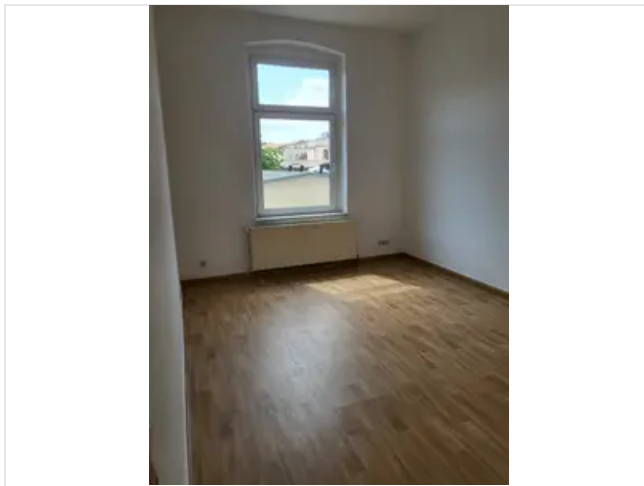
Diele



grZimmer



Küche



KZ



SZ



Zugang\_grZzum\_SZ



20230606\_135653

## Karte

[Ausblenden](#)

